



Evangelische Kirche  
in Düsseldorf

# Eine Gemeinde 2028

Programmstatus und  
Beschluss für Presbyterien

8./9. November 2024



1. Status des Programms Eine Gemeinde 2028
2. Übersicht zum Programm
3. Struktur Teilprogramme
4. Struktur Steuerungskreis
5. Stellungnahmen der Gemeinden
6. Bausteine für ein Beteiligungskonzept
7. Beschlussvorschlag für die Presbyterien (Entscheidung)
8. Ausblick

## Programmsteuerung

- Programmteam ist etabliert und arbeitet (zwei weitere Mitglieder)
- Terminologien wurden auf Programm angepasst (Ebenen: *Programm* -> *Teilprogramme* -> *Projekte*)
- Teilprogramme haben die Arbeit aufgenommen
- Zwei Sitzungen des Steuerungskreises haben stattgefunden (am 5.9.24 und 15.10.24)

## Themenfokus

- Programmstruktur und Arbeitsweise
- Stellungnahmen der Gemeinden
- Finanzausblick und Transparenz
- Erprobungsgesetz
- Beschlussvorlage für Presbyterien

## Kommunikation und Change

- Besuch der Presbyterien und Konvente – ersten Eindrücke
- Beteiligungskonzept
- Zwei Programmbriefe

## 2. Übersicht zum Programm

### Unsere Vision für das Arbeitsprogramm 2028

„Die Evangelische Kirche in Düsseldorf handelt als eine Gemeinde Jesu Christi“

Wir wollen die Vielfalt des evangelischen Gemeindelebens und des Wirkens an kirchlichen wie an nicht-kirchlichen Orten unserer Stadt unterstützen und schützen. Dazu streben wir eine Körperschaft als ein starkes und handlungsfähiges organisatorisches Dach an.

Sie stellt sicher

- eine geregelte Beteiligung aller, die sich im Gemeindeleben und in den Diensten engagieren,
- transparente Verfahrenswege und Entscheidungsstrukturen,
- eine gemeinsame Steuerung von Personal, Finanzen und Immobilien,
- ökologische, finanzielle und soziale Nachhaltigkeit.

Sie macht die Vielfalt und das Gemeinsame evangelischen Glaubens und Lebens in Verkündigung, Seelsorge, Diakonie und Bildung in der Stadt und ihren Quartieren präsent.



Wir sind **gemeinsam stark** - Kräfte und Ressourcen bündeln



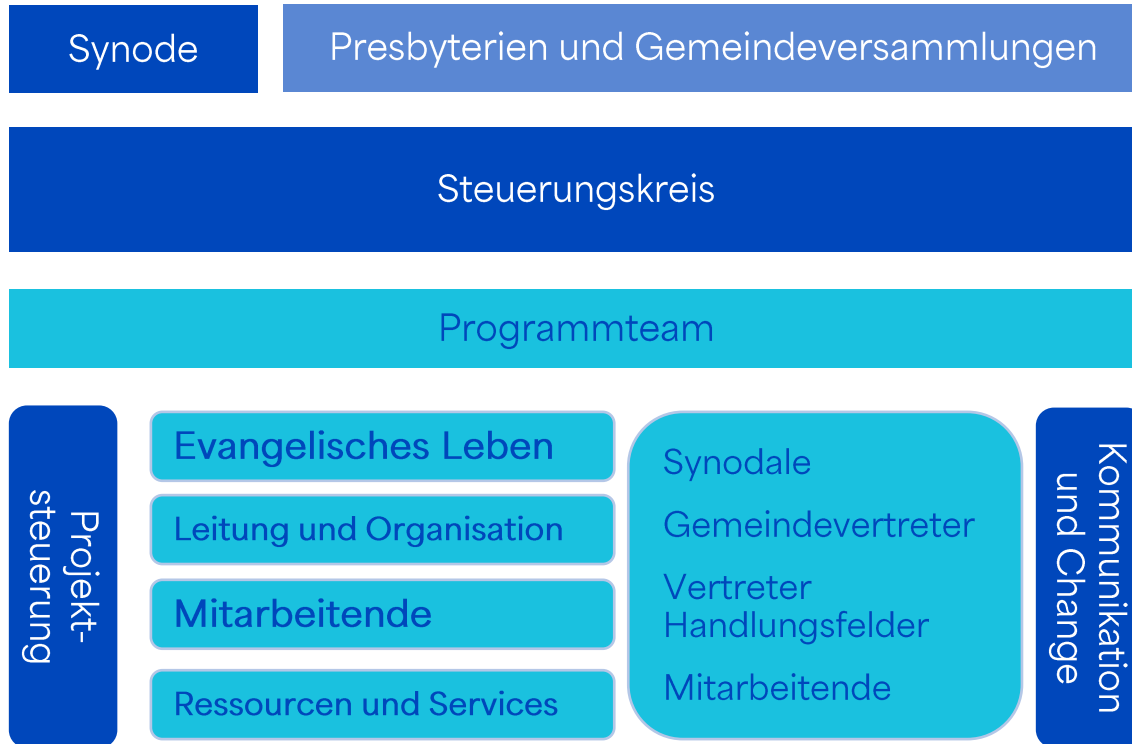
Wir sind in der Stadt **präsent** - viele Orte und gemeinsames Branding



Wir fördern **Vielfalt** - bewährte und neue Formen evangelischen Lebens

„So viel Vielfalt wie möglich, so viel Einheit wie nötig!“

## Programmstruktur für das Arbeitsprogramm Eine Gemeinde 2028



### Teilprogramme

- Die Teilprogramme bearbeiten die Themen ihrer Teilbereiche
- Dabei beteiligen sie Personen aus den Kreisen der Synodalen, der Gemeinden, der Handlungsfelder und der Hauptamtlichen Mitarbeitenden

## 2. Übersicht zum Programm

### Auftraggeber für das Programm

Die Kreissynode hat das Arbeitsprogramm in der Juni Synode 2024 beauftragt. Sie stellt Budget und Ressourcen zur Verfügung und trifft grundlegende Entscheidungen. Die Gemeinden sind gebeten unterstützende Beschlüsse zu treffen.

### Steuerungskreis begleitet und überwacht

- Steuerungsentscheidungen zu Ressourcen, Budgets, Risiken und Zeitplan
- Review Projektstatus, Begleitung der Piloten und Entscheidungen nach Bedarf
- Verabschiedung von Vorlagen für Entscheidungen der Kreissynode und der Kirchengemeinden

### Programmteam setzt das Programm operativ um

- Leitung von Teilprojekten
- Bearbeitung der Themen und Teilprojektaufgaben (Arbeitspakete)
- Maßnahmen, die zu Synergien & Chancen führen, entwickeln und aufzeigen
- Vorbereitung von Berichten und Entscheidungsvorlagen

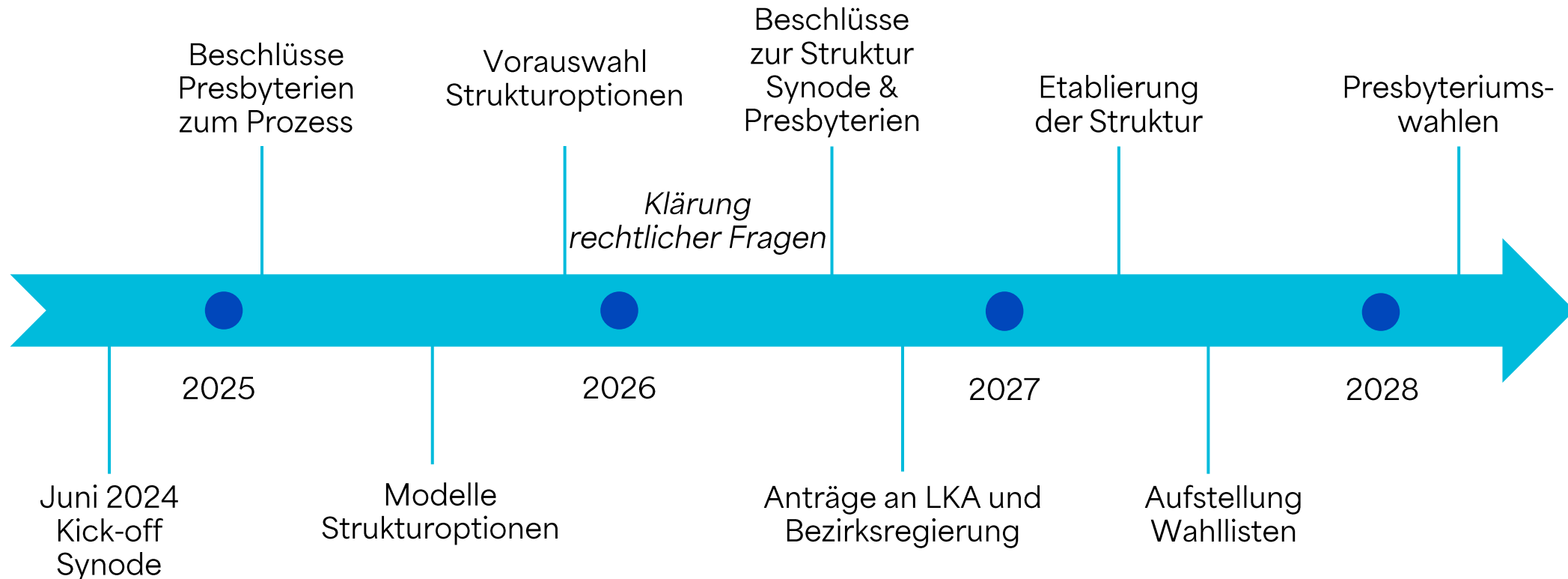
### Projektsteuerung

- Planungsaufgaben (z.B. Projektzeitplan)
- Koordination von Teilprojekten
- Aufgabenmanagement und Monitoring
- Terminplanung und Einladung

### Kommunikation und Change

- Einbindung und enger Austausch mit allen Beteiligten
- Analyse von Konfliktpotenzialen und Herausforderungen
- Ängste und Sorgen der Beteiligten aufgreifen
- Kommunikation und Information nach innen und außen

### Zeitplan für den Weg zu Einer Gemeinde



## 3. Struktur Teilprogramme

### Evangelisches Leben

#### Themenstruktur und Zeitplan

- Klare Organisationsstrukturen/Zusammenspiel der Gremien (2024/25)
- Verantwortlichkeiten & Entscheidungskompetenzen (2025)
- Klärung Rechtlicher Fragen (2024-26)
- Antrag nach Erprobungsgesetz (2024/25)
- Steuerliche Implikationen (2025/26)

#### Organisationsstruktur

- Kernteam
- Teilprojekte
- Hearings, Workshop- und Werkstattarbeit

### Leitung und Organisation

- experimentieren und erleben (2024-28)
- Präsenz evangelischen Lebens wahrnehmen und sichten (2024/25)
- Gestaltungsräume beschreiben und planen (2026)
- Mission und Schwerpunkte konkretisieren und gestalten (2027)

- Bildung eines Kernteams
- Arbeiten an Themen in Workshops
- Sparrings - Austausch mit Einzelnen
- Workshop mit Steuerungskreis

### Mitarbeitende

- Information sammeln (bis Ende 2024)
- Auswertung (bis zur Frühjahrssynode 2025)
- Strategieentwicklung (bis zur Herbstsynode 2025)

- Bildung eines Kernteams
- Arbeiten an Themen in Workshops
- Sparrings - Austausch mit Einzelnen
- Workshop mit Steuerungskreis

### Ressourcen und Services

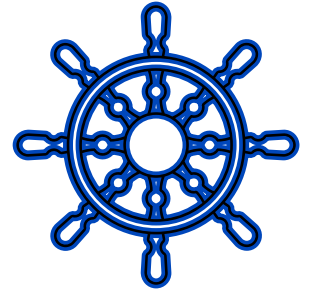
- Projekt Finanzen (2024-26)
- Projekt Gebäudebedarfsplanung 2025 (2024/25)
- Projekt Immobilien (2024-27)
- Projekt Service Center (2024-27)

- Aufteilung in Projekte mit Kernteams
- Arbeiten an Themen in Workshops
- Sparrings - Austausch mit Einzelnen
- Beratung durch Beiräte und/oder Arbeits- und Fachausschuss Finanzen

## 4. Struktur Steuerungskreis

### Beteiligte:

- 17 Delegierte der Gemeinden
- 9 Mitglieder des Kreissynodalvorstandes (vertreten auch die Handlungsfelder)
- 1 Delegierte/r der Diakonie
- 1 Delegierte/r der ejd
- *Die Mitglieder des Steuerungskreises haben jeweils eine Stellvertretung*



### Sitzungsformat:

- 7 Termine im Jahr 2025
- Ort alternierend (Hohe Straße, Johanneskirche, Jugendkirche, Gemeinden)
- In Präsenz präferiert, digital nur im Modus „Zuhören“
- Dialogische Redekultur, Verzicht auf Monologe und Wiederholungen
- *Die Stellvertretungen erhalten alle Sitzungsunterlagen und können digital teilnehmen*





## 5. Stellungnahmen der Gemeinden

Die Stellungnahmen enthalten ein breites Spektrum von kritischen Anmerkungen und konstruktiven Anregungen zum Programm. Konkret werden die folgenden Fragestellungen mehrfach genannt:

- Bewahrung von Gemeinde/Kirche vor Ort (lokale Identitäten, Bezüge und Beziehungen)
- Komplexität des Prozesses
- enge Zeitschiene
- künftige Regelung von Entscheidungskompetenzen
- rechtliche Fragen
- alternative Konzepte
- Beispiele und Geschichten für Gelingendes
- unterschiedliche Informationsstände
- Gemeindeverständnis
- Stärkung des Ehrenamts



## 5. Stellungnahmen der Gemeinden

Die angesprochenen Aspekte wurden den Teilprogrammen / Aufgabenbereichen zugeordnet und werden dort prioritär behandelt:

- Bewahrung von Gemeinde/Kirche vor Ort
- Gemeindeverständnis

→ *Evangelisches Leben*

- künftige Regelung von Entscheidungskompetenzen
- rechtliche Fragen,
- alternative Konzepte

→ *Leitung & Organisation*

- Stärkung des Ehrenamts

→ *Mitarbeitende*

- Beispiele und Geschichten für Gelingendes
- unterschiedliche Informationsstände

→ *Kommunikation & Change*

- Komplexität des Prozesses
- enge Zeitschiene

→ *Projektsteuerung*

## 6. Bausteine für ein Beteiligungskonzept

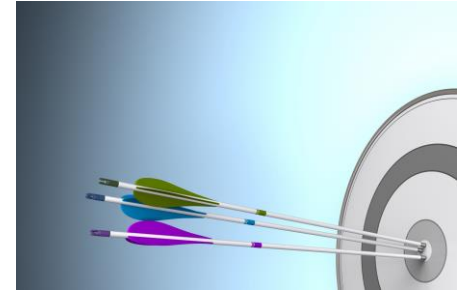
### Möglichkeiten der Beteiligung

- Mitarbeit in den Teilprogrammen
- „Eine Gemeinde“-Tage
- Workshops
- Austauschformate Kommunikation & Change
- App wie z.B. *aula*
- Beteiligung durch Information (Anteilnahme)
  - [eine-gemeinde-duesseldorf@ekir.de](mailto:eine-gemeinde-duesseldorf@ekir.de)
  - evdus-Website
  - Programmbriefe
  - Gemeindebriefe



## 7. Beschlussvorschlag für die Presbyterien

### Beschlussvorschlag für das Arbeitsprogramm 2028

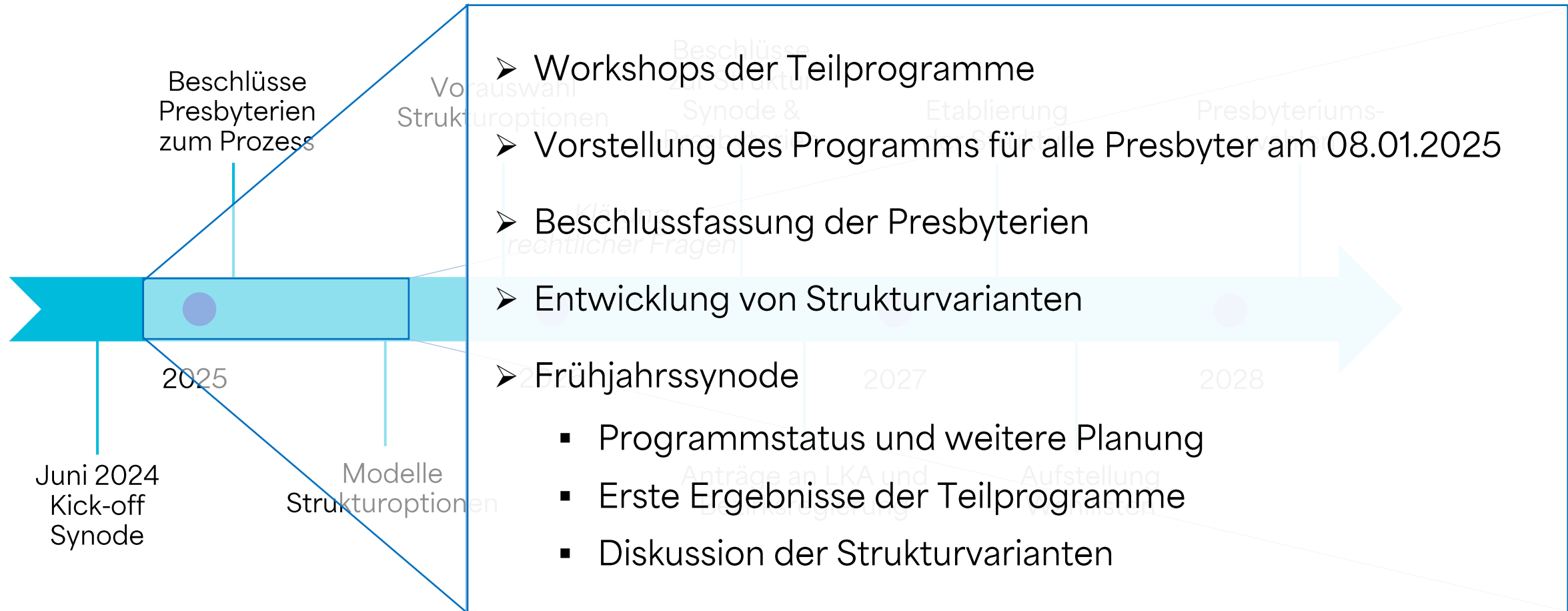


#### „Die Evangelische Kirche in Düsseldorf handelt als eine Gemeinde Jesu Christi“

Das Presbyterium nimmt den Beschluss der Kreissynode vom 12. Juni 2024 zur Kenntnis und unterstützt das Arbeitsprogramm „Eine Gemeinde 2028“. Dies betrifft die Zustimmung zu dem Vorgehen, ist aber kein vorzeitiger Beschluss zur Bildung einer organisatorischen Einheit.

Der Auftrag des Arbeitsprogrammes ist es, hierzu tragfähige Vorschläge / Varianten zu erarbeiten, welche im Jahr 2026 zur Entscheidung anstehen. Das Presbyterium beteiligt sich im Steuerungskreis und bringt sich aktiv in den Prozess ein.

### Zeitplan für den Weg zu Einer Gemeinde



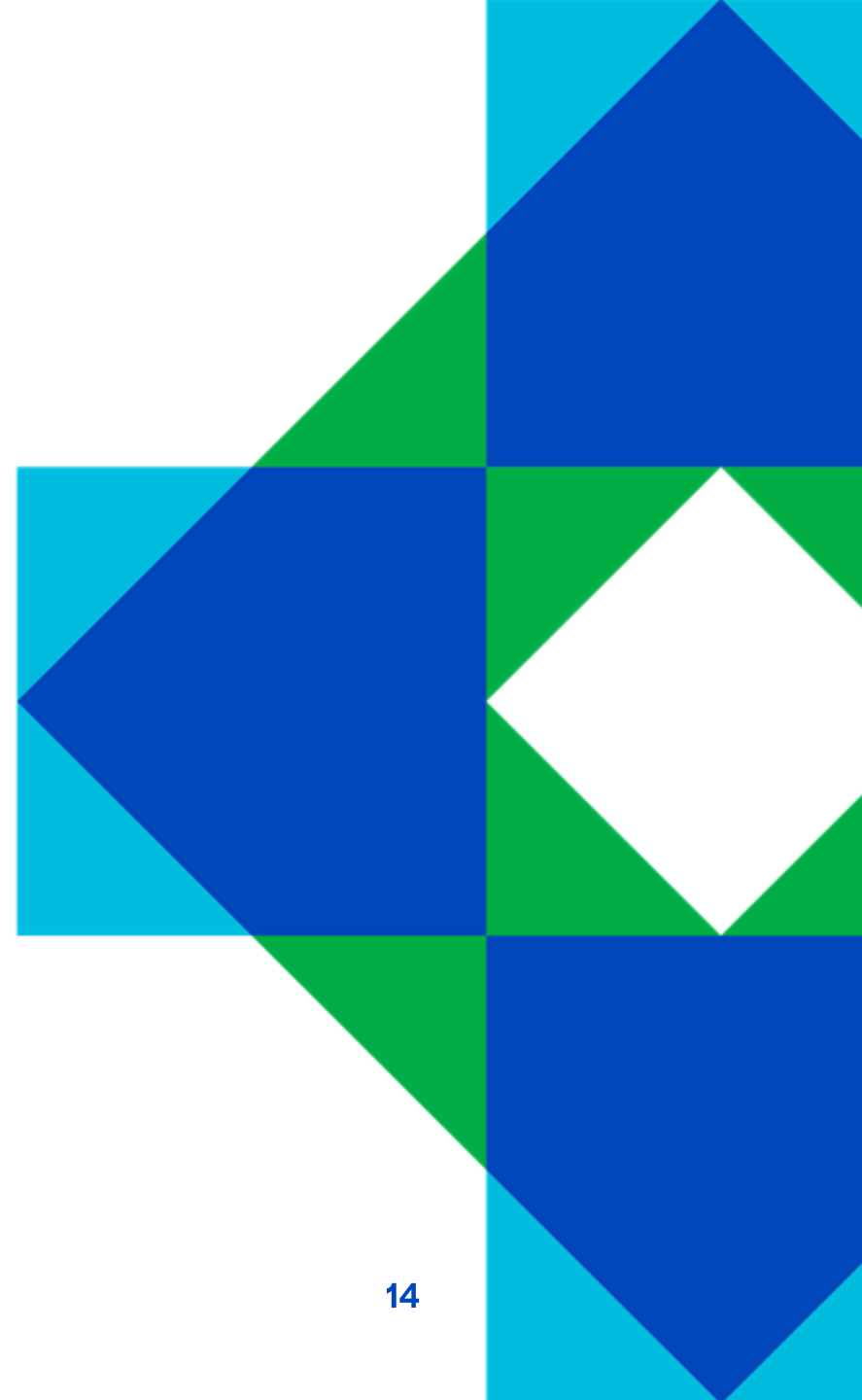


Evangelische Kirche  
in Düsseldorf

# Anhang

8./9. November 2024

14



## Termine Steuerungskreis 2024/25

1. 5. September 2024
2. 15. Oktober 2024
3. 4. Dezember 2024
4. 30. Januar 2025
5. 26. März 2025
6. 29. April 2025
7. 12. Juni 2025
8. 11. September 2025
9. 30. Oktober 2025
10. 4. Dezember 2025

